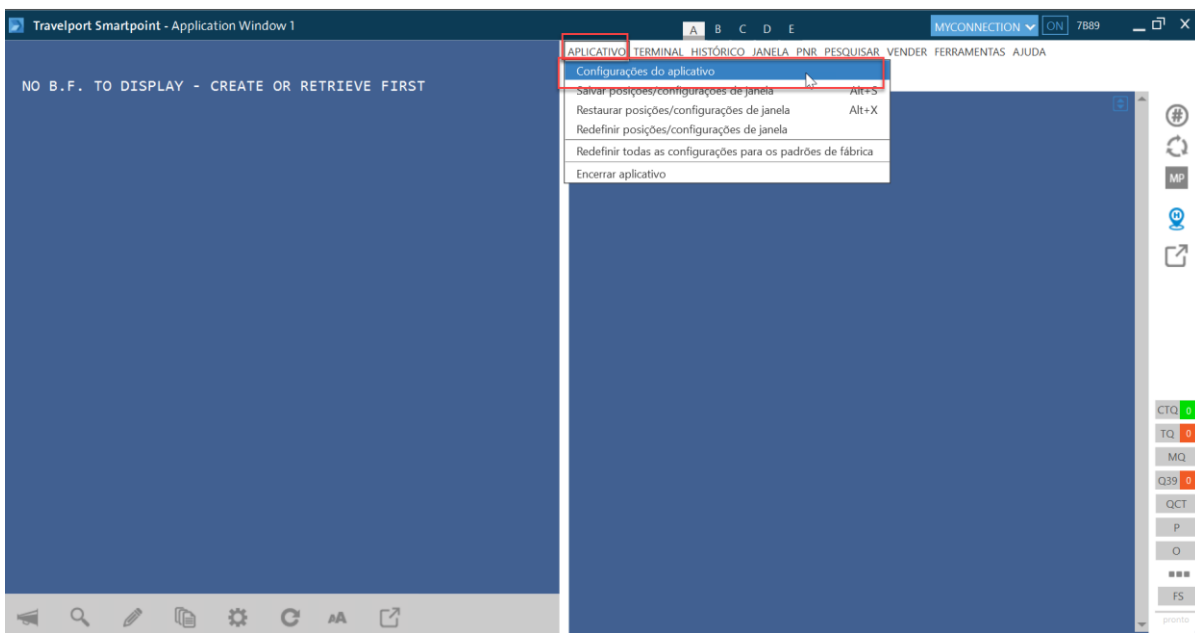
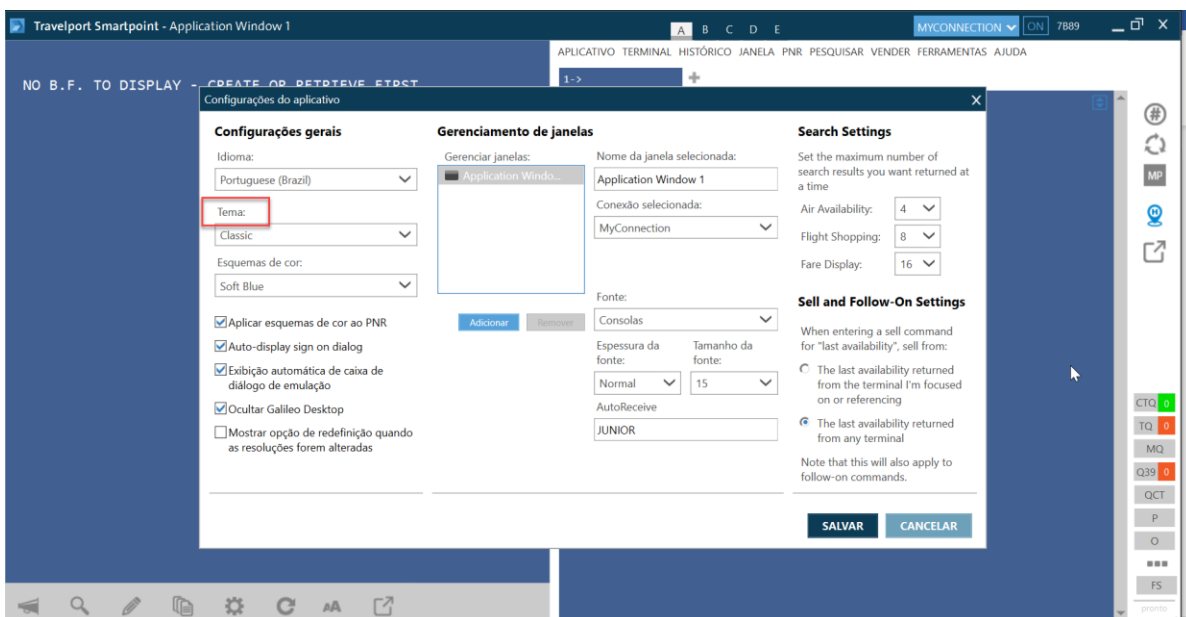


Como configurar o formato de 4 telas no Smartpoint

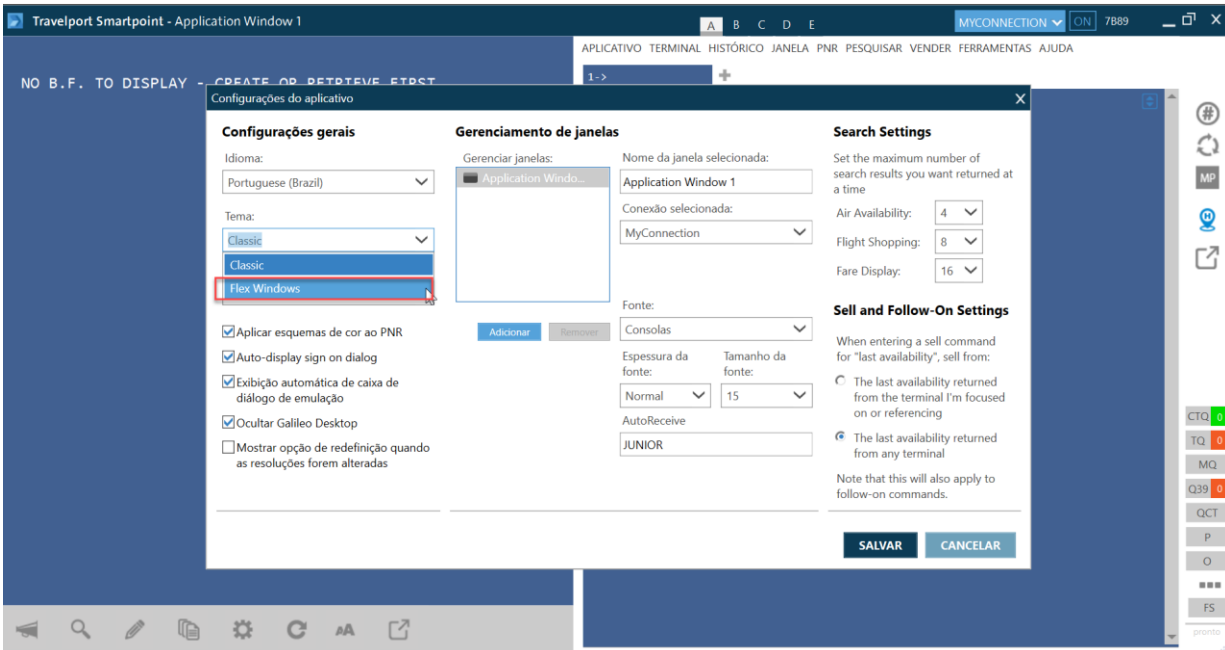
1- Clicar em **Aplicativo** e depois em **Configurações do Aplicativo**.



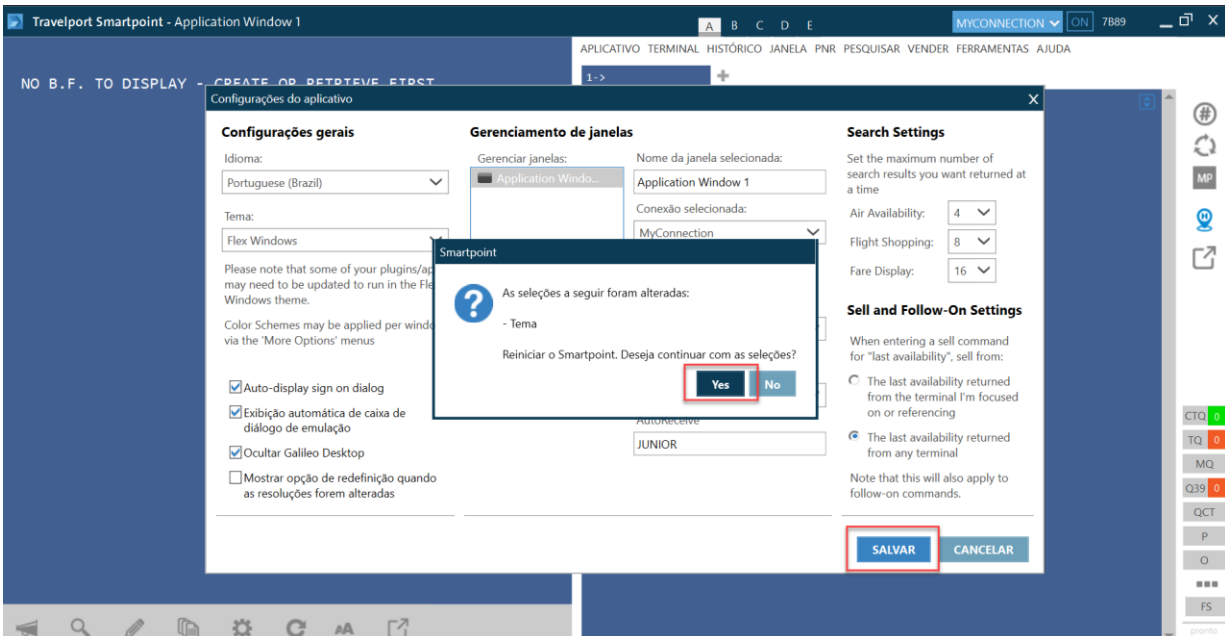
2- Abrirá uma tela com opções para configurações.



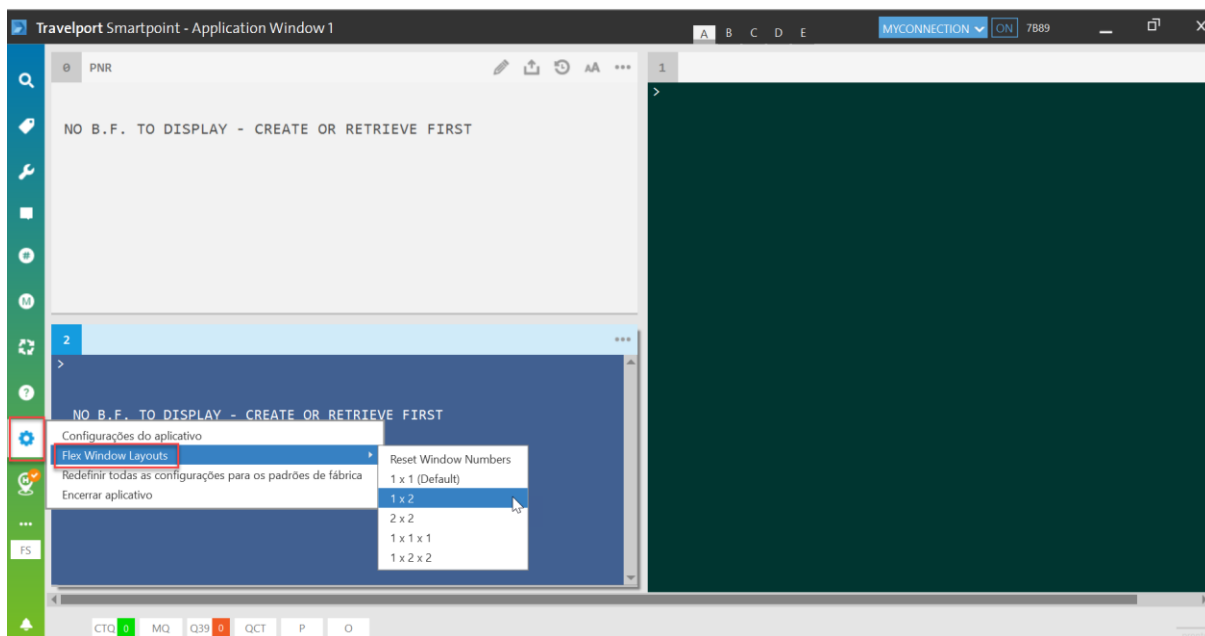
3- Clicar em **Tema** e selecionar **Flex Windows**.




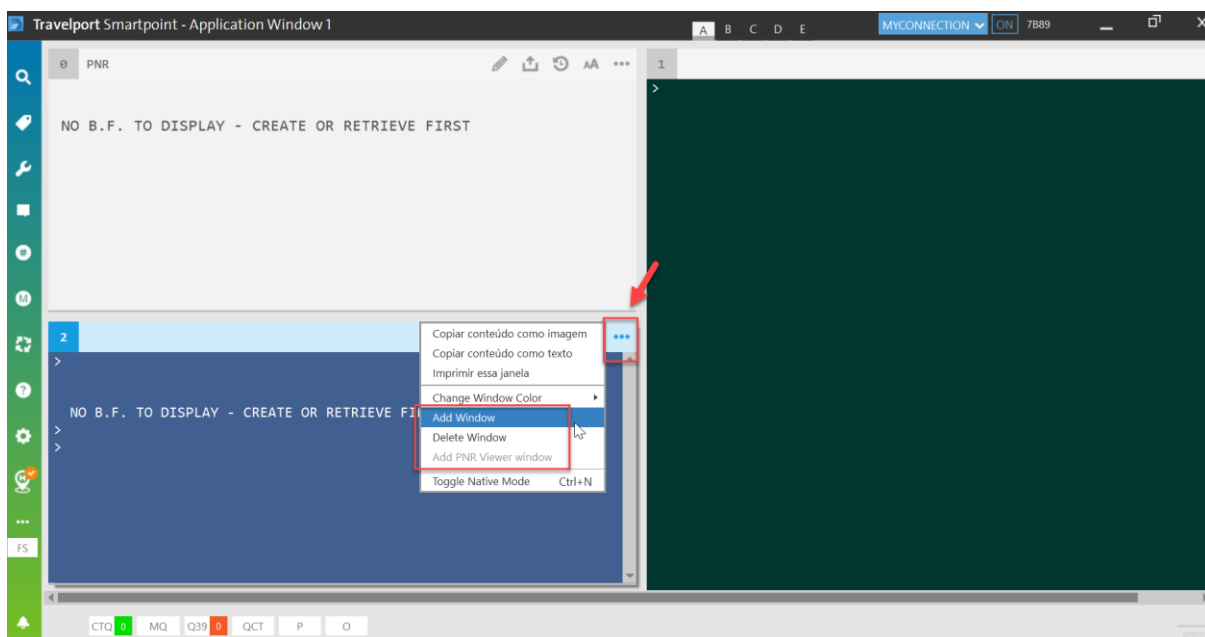
4- Após selecionar **Flex Windows**, clicar em **SALVAR** e o sistema pedirá para reiniciar o Smartpoint e retornará com a nova configuração.



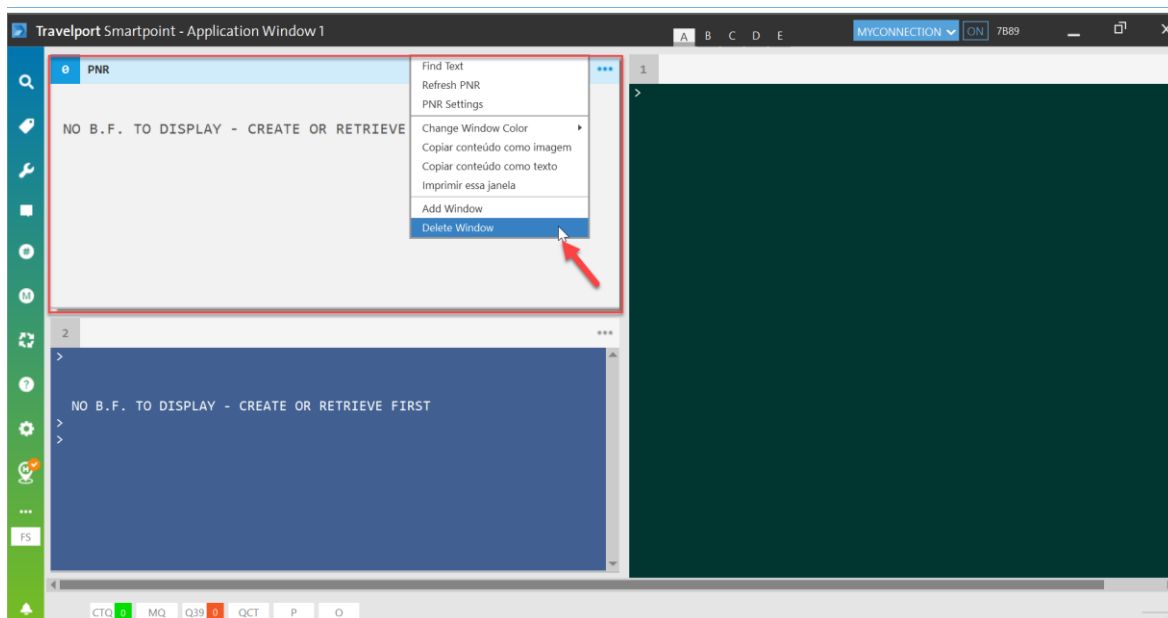
- 5- Clique no ícone “**Application Settings**” (na engrenagem), selecione **Flex Window Layouts** e Escolha um formato.



- 6- Também poderá mudar o formato (quantidade de telas) através do acesso com 3 pontos, no canto superior de cada tela .



- 7- Poderá Adicionar ou Deletar as janelas a qualquer momento. Ao deletar a janela “ **PNR Viewer Window**”, ficará com as janelas independentes (estilo Desktop Galileo), sem que a resposta caia sempre na janela branca (principal). Assim terá consulta e resposta na mesma tela.



- 8- Smartpoint Flex Window, configurado para janelas independentes.

